

MAIRIE DE PARIS



Direction des Espaces Verts et de l'Environnement  
Agence d'Ecologie Urbaine

# Réunion des intendants de collège

26 avril 2013

Date du document : 22-04-2013





# Le plan alimentation durable



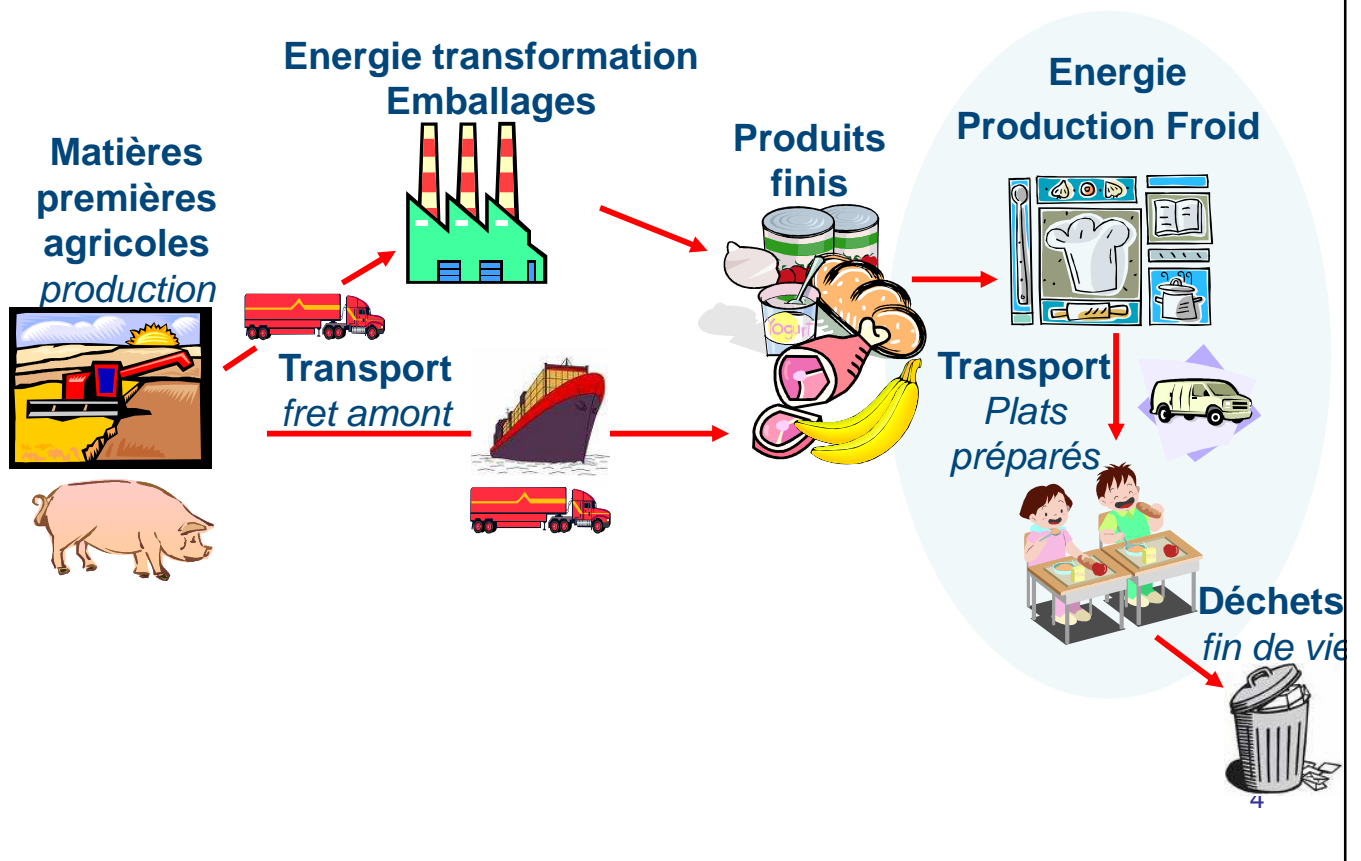
DIRECTION DES ESPACES VERTS ET DE L'ENVIRONNEMENT



# Pourquoi proposer de l'alimentation durable ?



## L'alimentation a un impact fort sur l'environnement

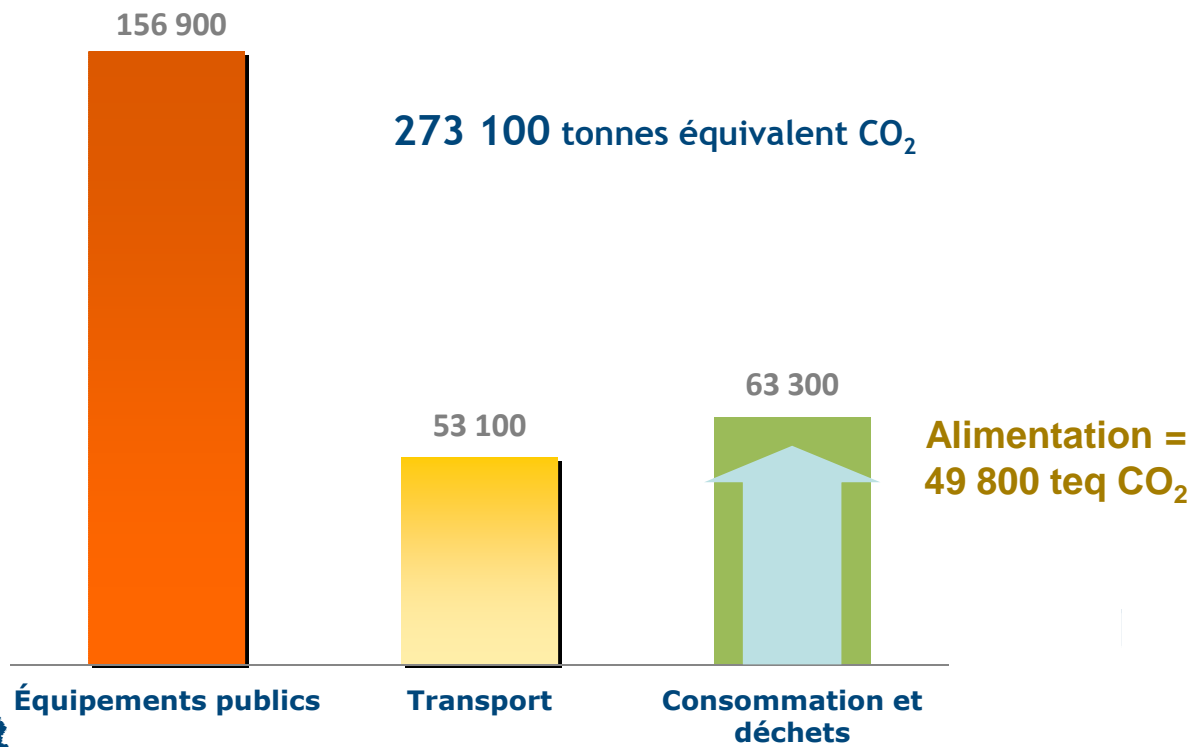


Intendants – collèges – vendredi 24 avril 2013

5



## Alimentation et Bilan Carbone® 2011 de l'administration



Équipements publics

Transport

Consommation et  
déchets

Mairie de Paris - Plan alimentation durable RC

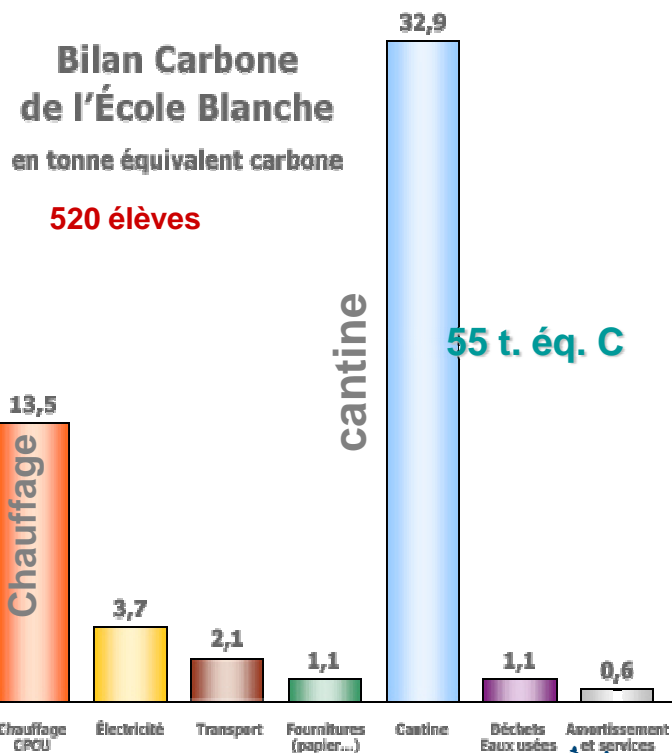
DIRECTION DES ESPACES VERTS ET DE L'ENVIRONNEMENT

Intendants – collèves – vendredi 24 avril 2013

6

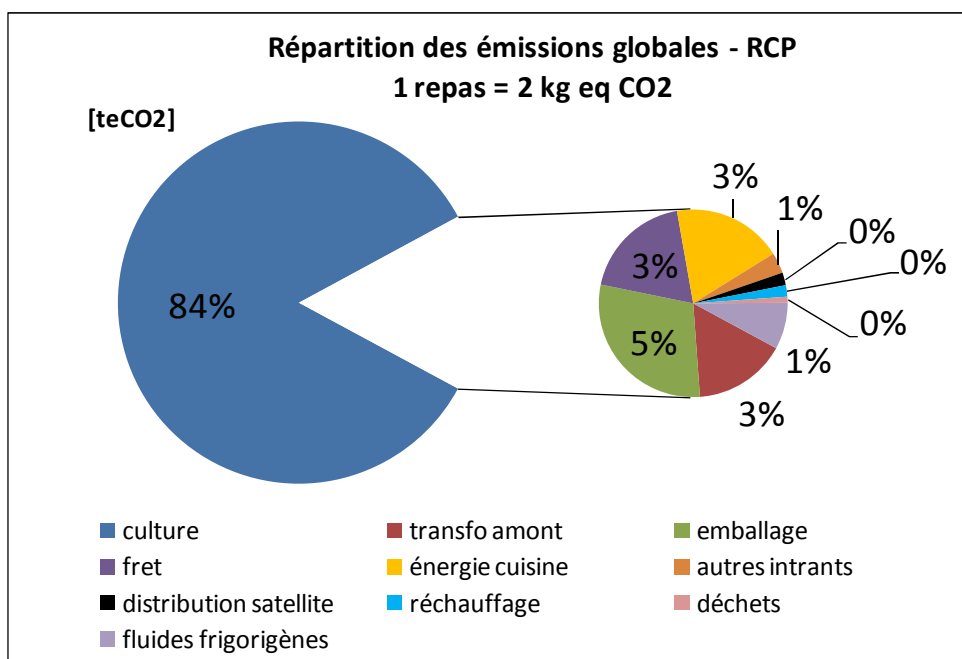


## Part de l'alimentation dans le bilan carbone d'une école



DIRECTION DES ESPACES VERTS ET DE L'ENVIRONNEMENT

## Les émissions par poste : importance de la production agricole





> Un objectif municipal général :  
proposer aux Parisiens de l'alimentation de  
qualité, respectueuse de leur santé et de  
l'environnement

**Un engagement du Maire et du plan climat.**

➤ Pour vous, qu'est-ce que l'alimentation  
durable ?







## Un travail de définition

qualité  
+  
environnement  
+  
sécurité juridique

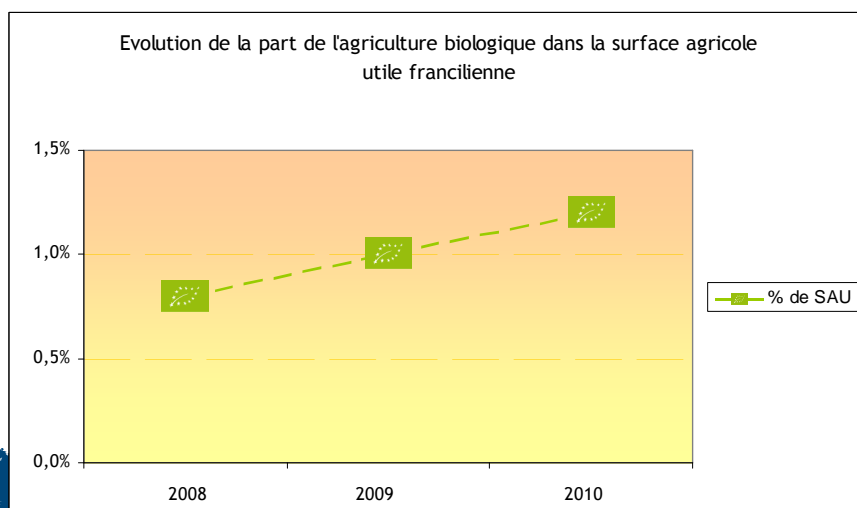
➔ Objectif 2014 : 30 % d'alimentation durable (bio, Label Rouge, MSC)





## Recourir à l'alimentation durable, ça n'est pas facile ?

### Un constat





**Recourir à l'alimentation durable, ça n'est pas facile ?**

**Une aide pour les services : le plan alimentation durable**

**Axe 1 - consolidation et structuration de la demande**

**Axe 2 - aide au développement de l'offre**

**Axe 3 - formation, communication, suivi**





## Un dispositif de suivi

Interface Caisse des écoles

Données globales et annuelles    Données par période    Résultats    Export

**Données annuelles en volume**

Nombre de repas  
Répartition des repas: Nb de repas servis dans l'année par type de repas

	Jours de classe	Centres de loisirs	Été
Menu 5C			
Menu 4C			
Goûters			

**Données annuelles en valeur**

Si vous connaissez le montant global d'achat de denrées, saisissez une seule ligne (en indiquant "global", dans la colonne marché)  
Si vous connaissez les montants d'achat de denrées par marché / lot, saisissez une ligne par marché / lot

Marché	Total € *	Montant Bio, LR, MSC €	Part Bio, LR, MSC %
global			
TOTAL			

Si vous ne possédez pas ces informations, vous pouvez les estimer à l'aide de l'outil ci-dessous

*Ici un outil de saisie intuitif correspondant au tableau "Option 2" de l'onglet Calculs\_valeur\_LR\_MSC (ou Bio) du fichier Excel  
L'intégration du tableau "Option 1" de ce même onglet reste à confirmer.  
Cet outil, s'ouvrira sans doute dans une "popup".*

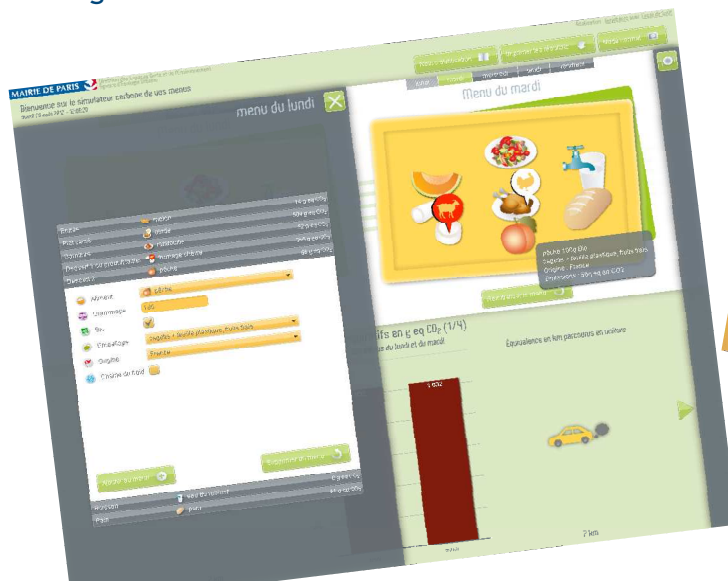
## Collecte des données en juin n+1

DIRECTION DES ESPACES VERTS ET DE L'ENVIRONNEMENT

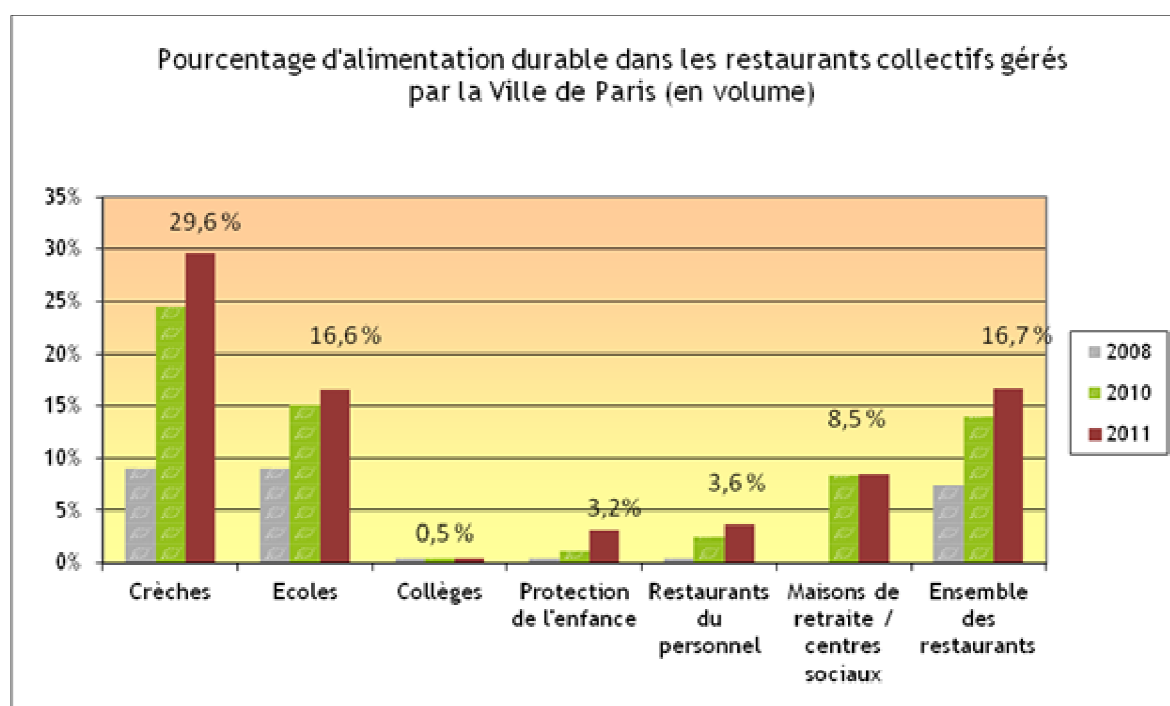


## Des outils à votre disposition

- Des guides de l'achat
- Un simulateur carbone des menus
- Des formations [vincent.ferlicot@paris.fr](mailto:vincent.ferlicot@paris.fr) et des livrets de formation
- L'agence d'écologie urbaine - via M. Tafforeau



## Des résultats : 16,7 % de « durable » (15,9 bio)





## Le nouveau Plan Climat Energie de Paris

**MAIRIE DE PARIS**



DIRECTION DES ESPACES VERTS ET DE L'ENVIRONNEMENT  
AGENCE D'ÉCOLOGIE URBAINE – Division Climat-Energies

## Synthèses des engagements : 3 x 30

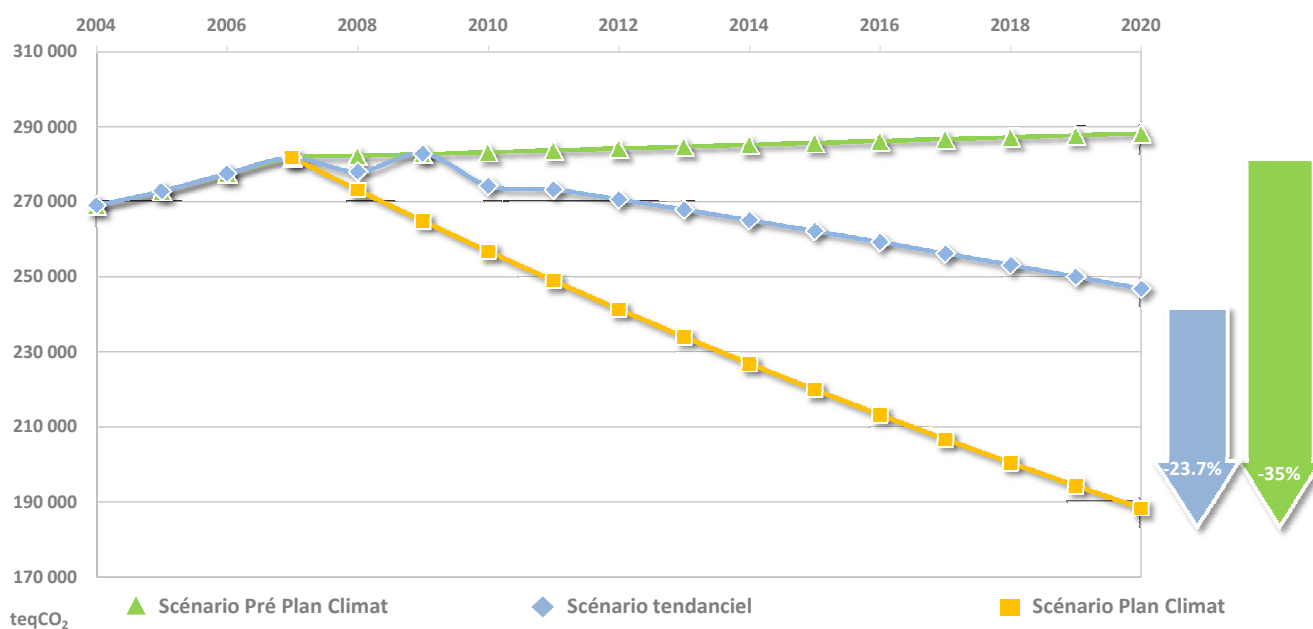


	2004	OBJECTIF	2020
<b>Emissions de GAZ A EFFET DE SERRE</b>	268 000 teqCO <sub>2</sub>	- 30%	187 600 teqCO <sub>2</sub>
<b>Consommation d'ENERGIE</b>	858,7 GWh	- 30%	601 GWh
<b>Part d'EnR<sup>2</sup> dans la consommation</b>	12,5%	30%	30%





## Administration : bilan des engagements 2007-2011



**MAIRIE DE PARIS**



DIRECTION DES ESPACES VERTS ET DE L'ENVIRONNEMENT  
AGENCE D'ÉCOLOGIE URBAINE – Division Climat-Energies

26/04/2013

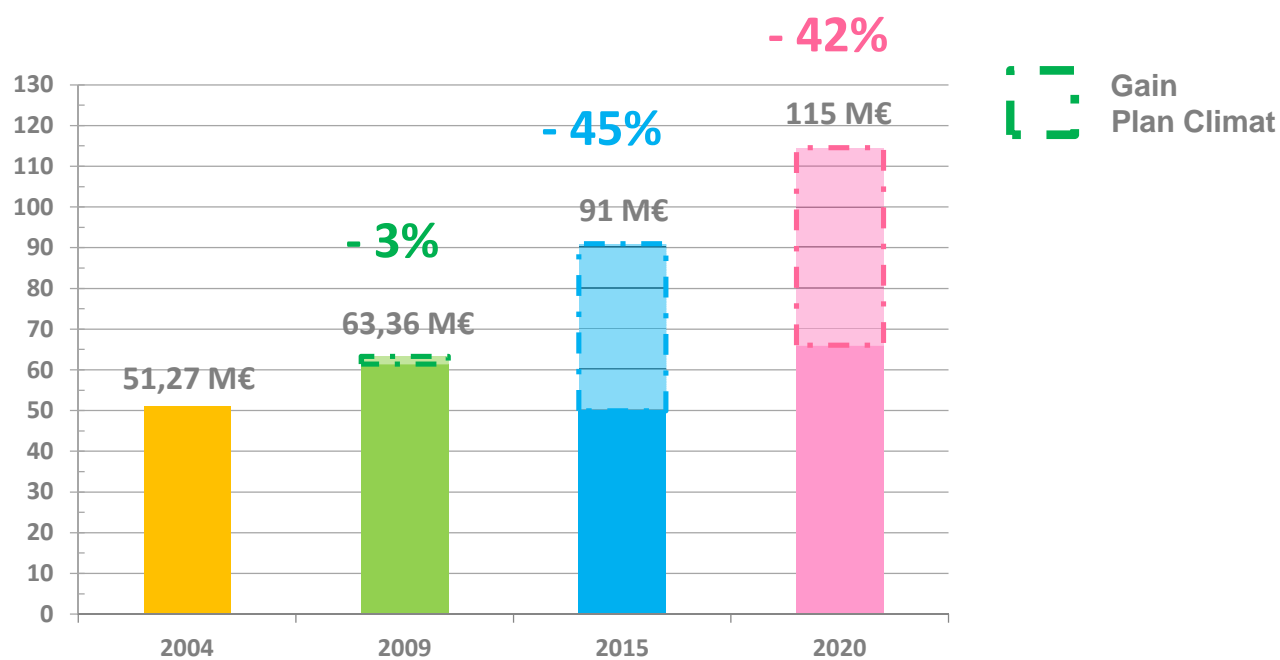
17



## EQUIPEMENTS PUBLICS






### EVOLUTION DE LA FACTURE ENERGETIQUE (hors carburants)

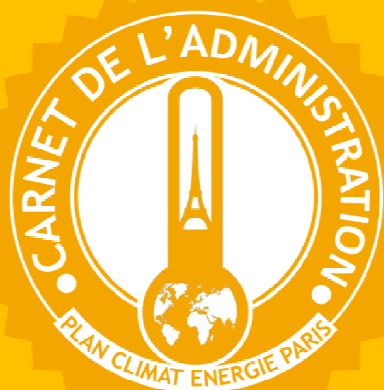


## Evolutions des 3 x 30

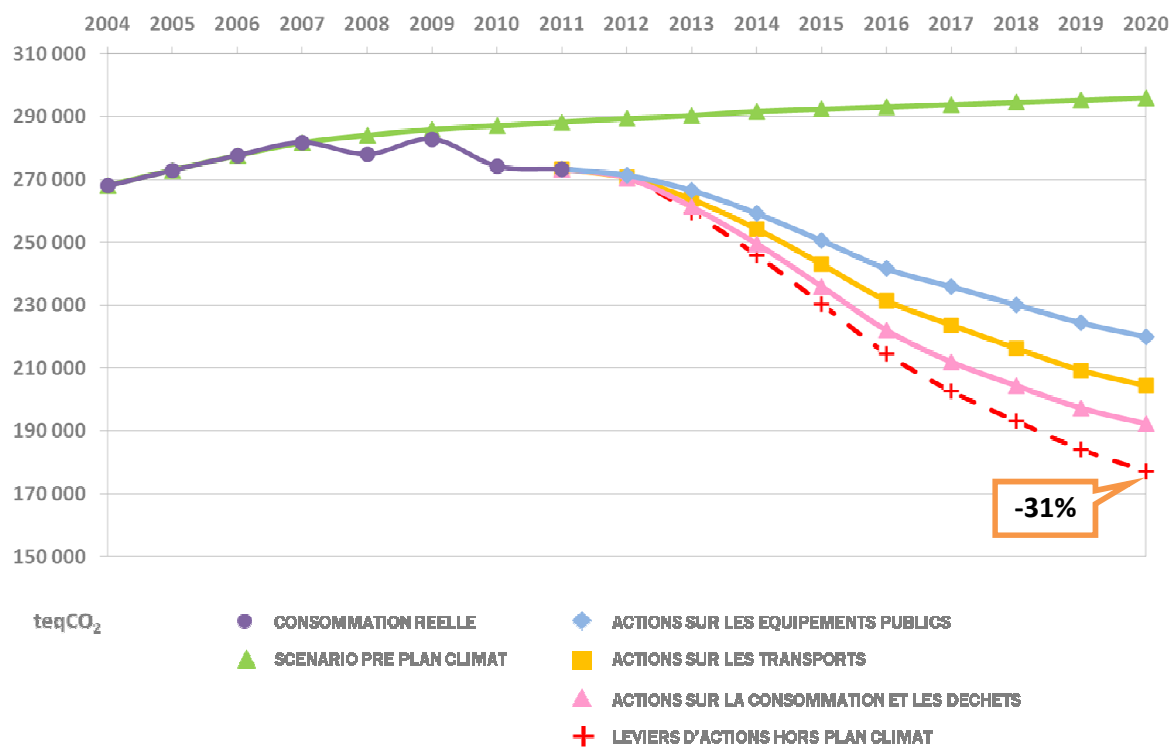


-  **Baisse de 3%** des **émissions de gaz à effet de serre** de l'Administration parisienne depuis 2007
-  **Baisse de 1%** de la **consommation énergétique** de l'Administration parisienne depuis 2007
-  **15%** de l'énergie consommée par l'Administration parisienne est issue de **sources renouvelables et de récupération**





## Synthèse des actions du carnet de l'Administration





## EQUIPEMENTS PUBLICS

24 actions pour une gestion durable du patrimoine



## RÉDUIRE LES BESOINS ÉNERGÉTIQUES DES BÂTIMENTS



▲ Amélioration de la gestion **du parc immobilier**

▲ Actions **comportementales**

▲ **Construction et Rénovation** conformes au Plan Climat

▲ **Programme de rénovation** des écoles





## EQUIPEMENTS PUBLICS

24 actions pour une gestion durable du patrimoine



### PERENISER LES PERFORMANCES DES EQUIPEMENTS ENERGETIQUES

▲ **Marché de Performance Energétique** de l'éclairage public

.....

▲ **Renouvellement** du parc des chaufferie

.....



### DEVELOPPER UNE VISION STRATEGIQUE DE L'ENERGIE

▲ **Favoriser** le recours aux énergies renouvelables et de récupération

.....

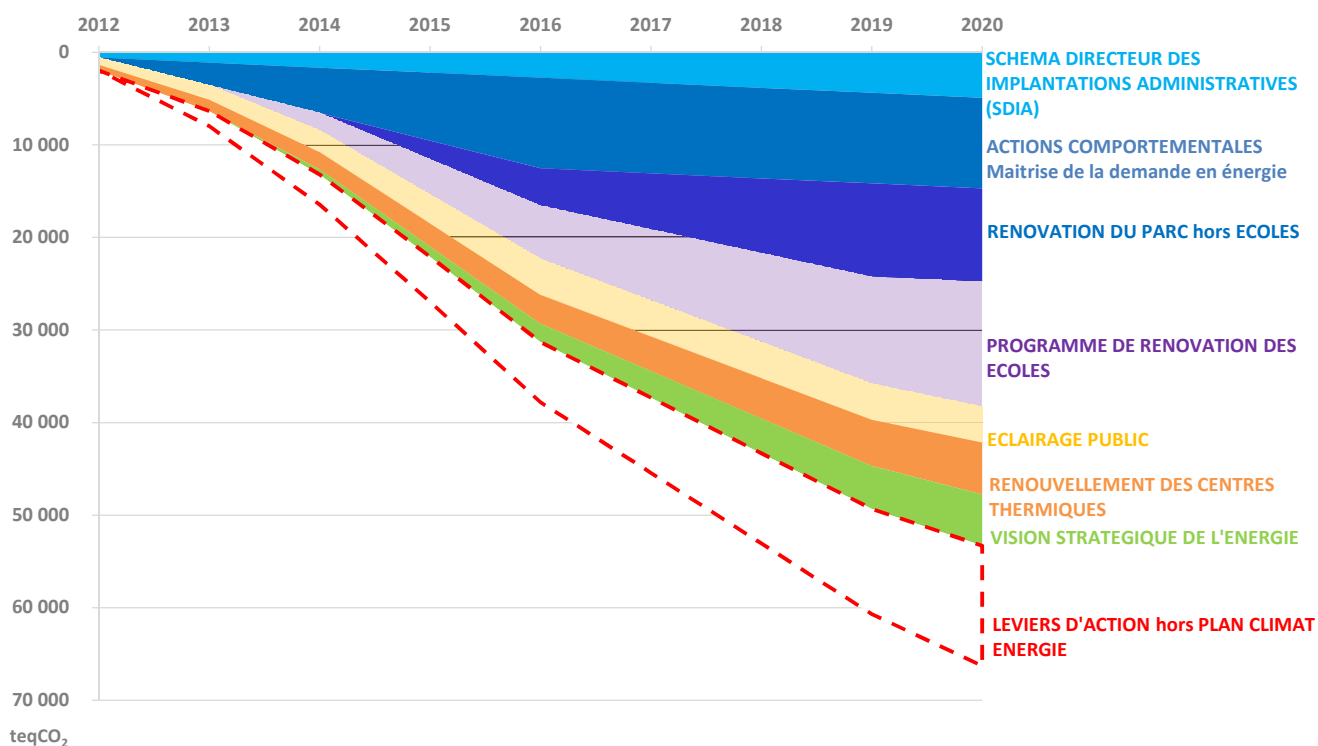
▲ **Valoriser** financièrement les économies d'énergie

.....





## EQUIPEMENTS PUBLICS 24 actions pour une gestion durable du patrimoine





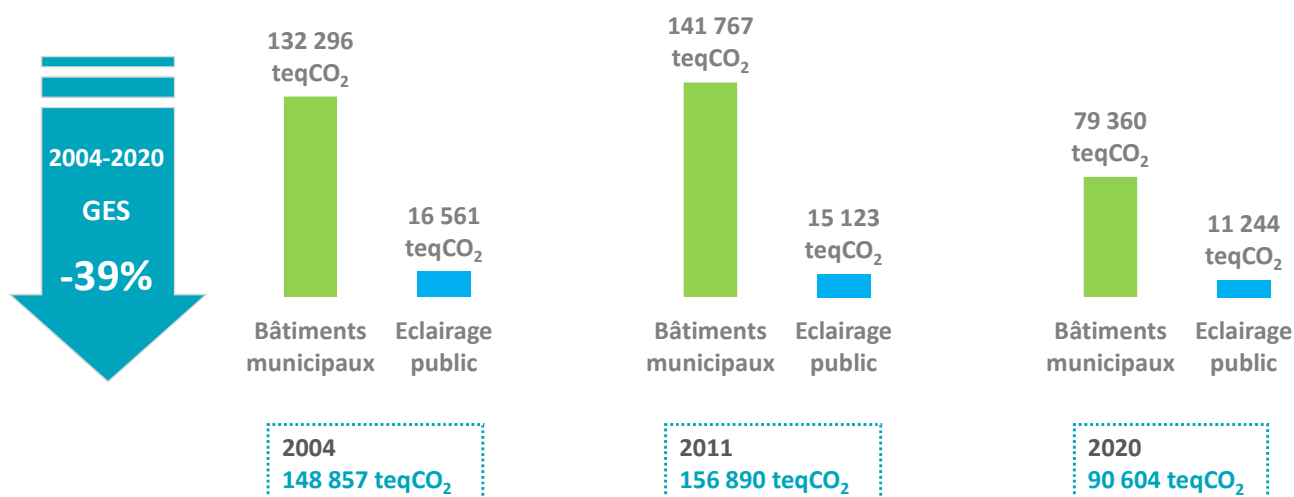


## EQUIPEMENTS PUBLICS

24 actions pour une gestion durable du patrimoine



## EVOLUTION A 2020 DES EMISSIONS DE GAZ A EFFET DE SERRE DES EQUIPEMENTS PUBLICS





## TRANSPORTS

### 15 actions pour se déplacer autrement



### Rationaliser les déplacements professionnels



- ▲ Optimiser le parc  
.....
- ▲ Accroître la part de véhicules électriques  
.....
- ▲ Développer l'éco-conduite  
.....
- ▲ Favoriser l'usage des transports en commun et la pratique du vélo  
.....
- ▲ Rapprocher les agents  
.....





## TRANSPORTS

### 15 actions pour se déplacer autrement



### Améliorer la pratique des livraisons

- ▲ Réforme de la **fonction courrier**
- .....
- ▲ Adaptation les **conditions des marchés**
- .....
- ▲ Développement des **centres de redistribution**
- .....



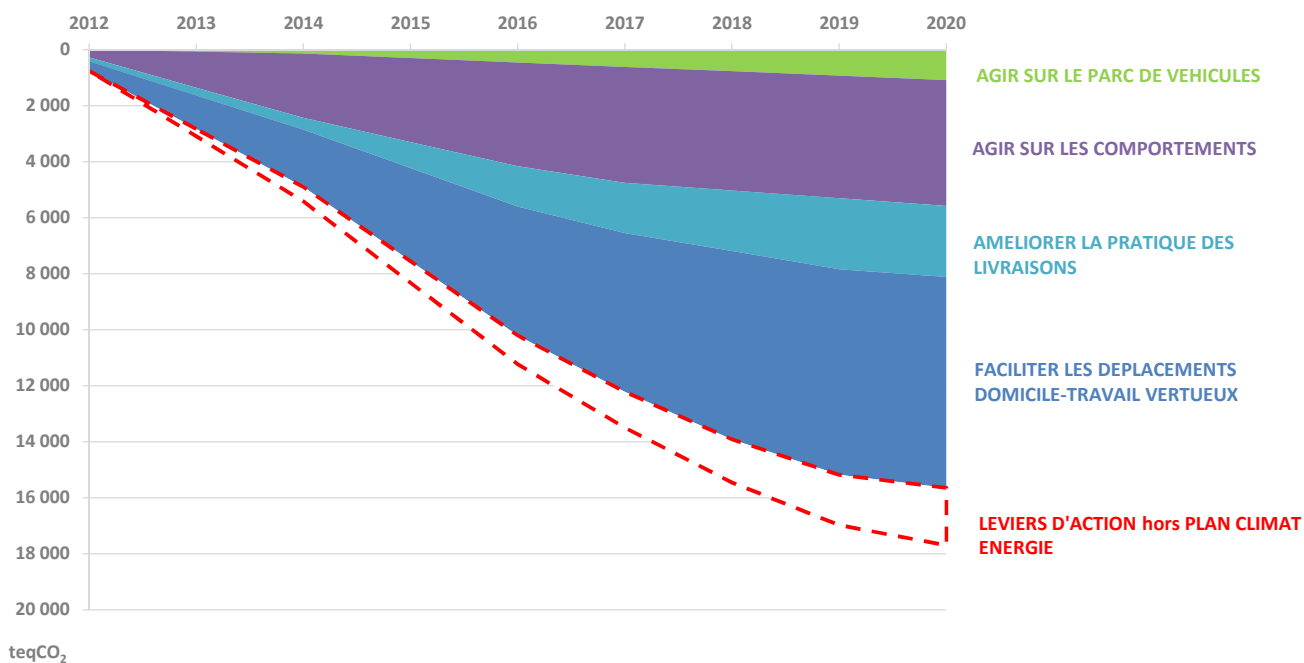
### Faciliter les déplacements domicile-travail vertueux

- ▲ **Covoiturage, éco-conduite** et usage des **transports en commun**
- .....
- ▲ **Rapprochement** des agents de leur lieu de travail
- .....





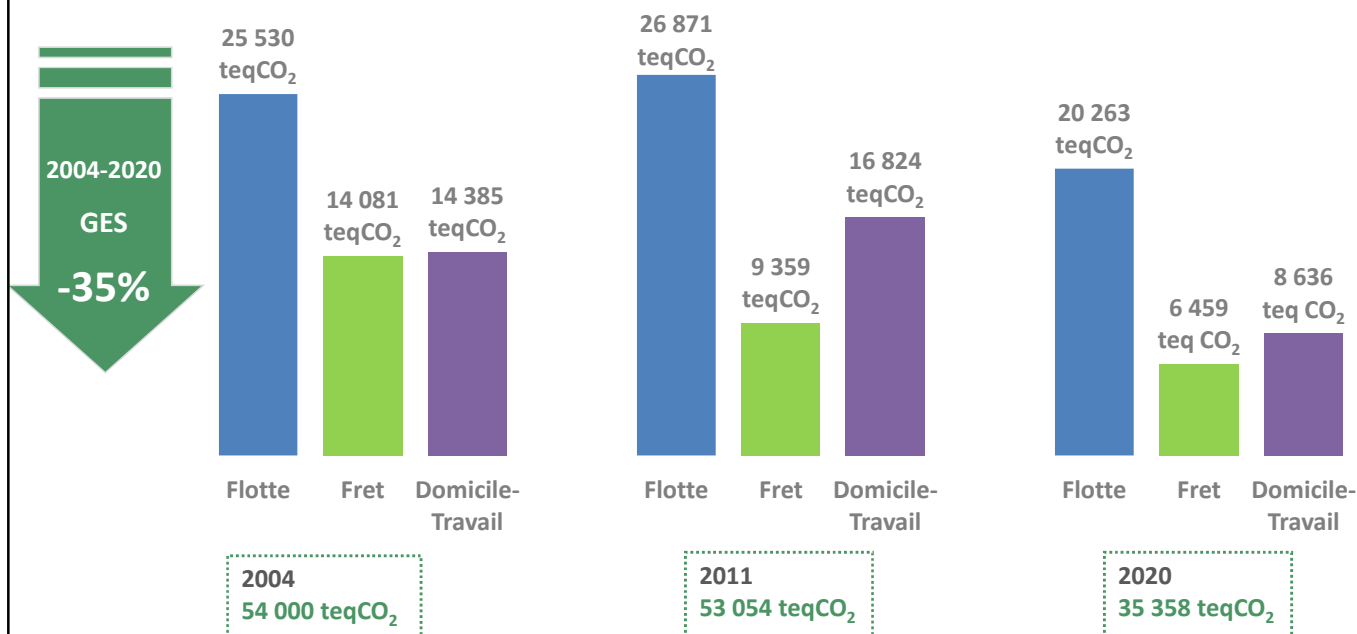
## TRANSPORTS 15 actions pour se déplacer autrement





## TRANSPORTS

### 15 actions pour se déplacer autrement





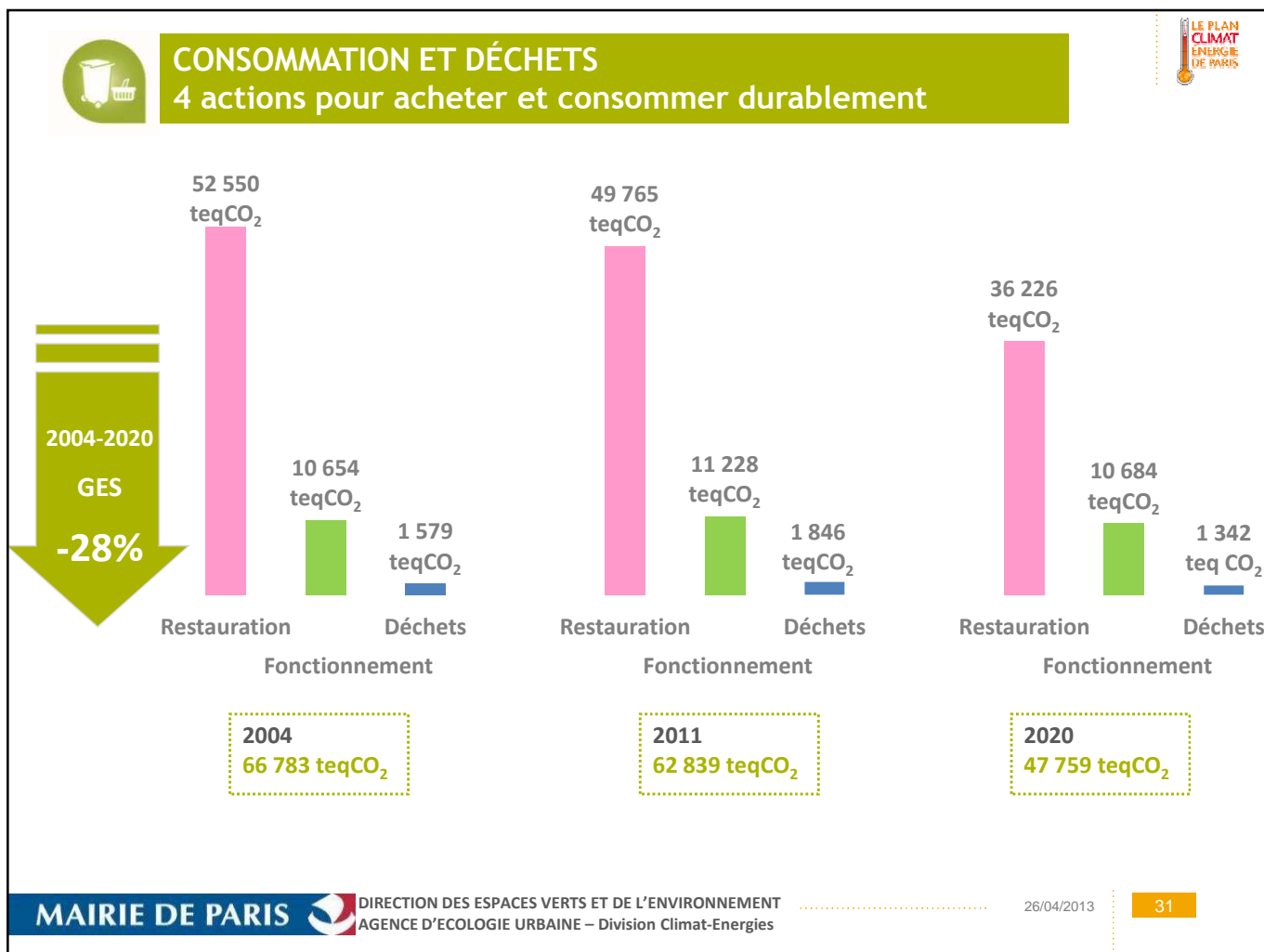
## CONSOMMATION ET DÉCHETS

### 4 actions pour acheter et consommer durablement



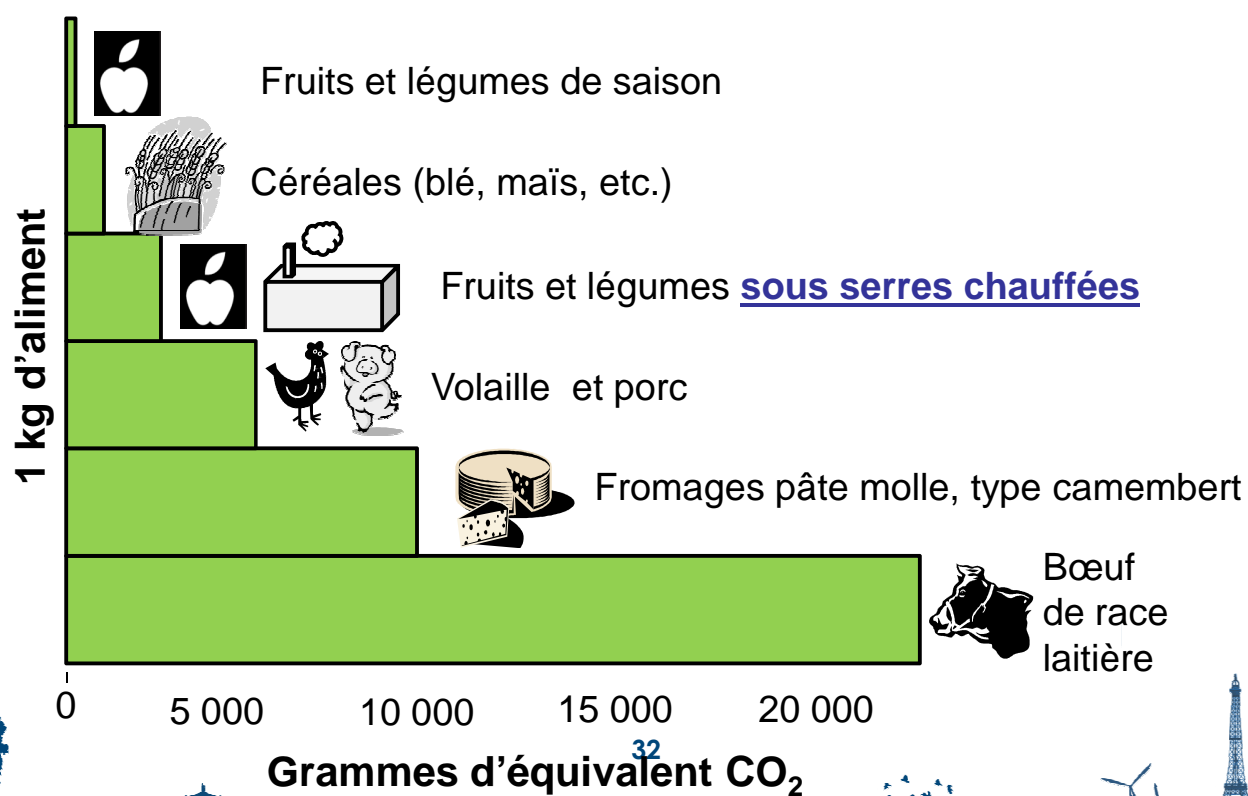
- ▲ Améliorer la pratique des **marchés**  
.....
- ▲ Réduire le volume de **consommables**  
.....
- ▲ Renforcer le Plan **d'alimentation durable**  
.....







## Facteurs d'émissions de quelques aliments



Grammes d'équivalent CO<sub>2</sub>

DIRECTION DES ESPACES VERTS ET DE L'ENVIRONNEMENT





# Merci de votre attention

Auteur(s) du document : Lise DANO

Contributeurs : Benoît BERNARD, Sébastien EMERY

Date du document : 22-04-13

